

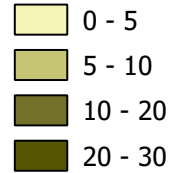


Legenda

Viabilità

— strade principali

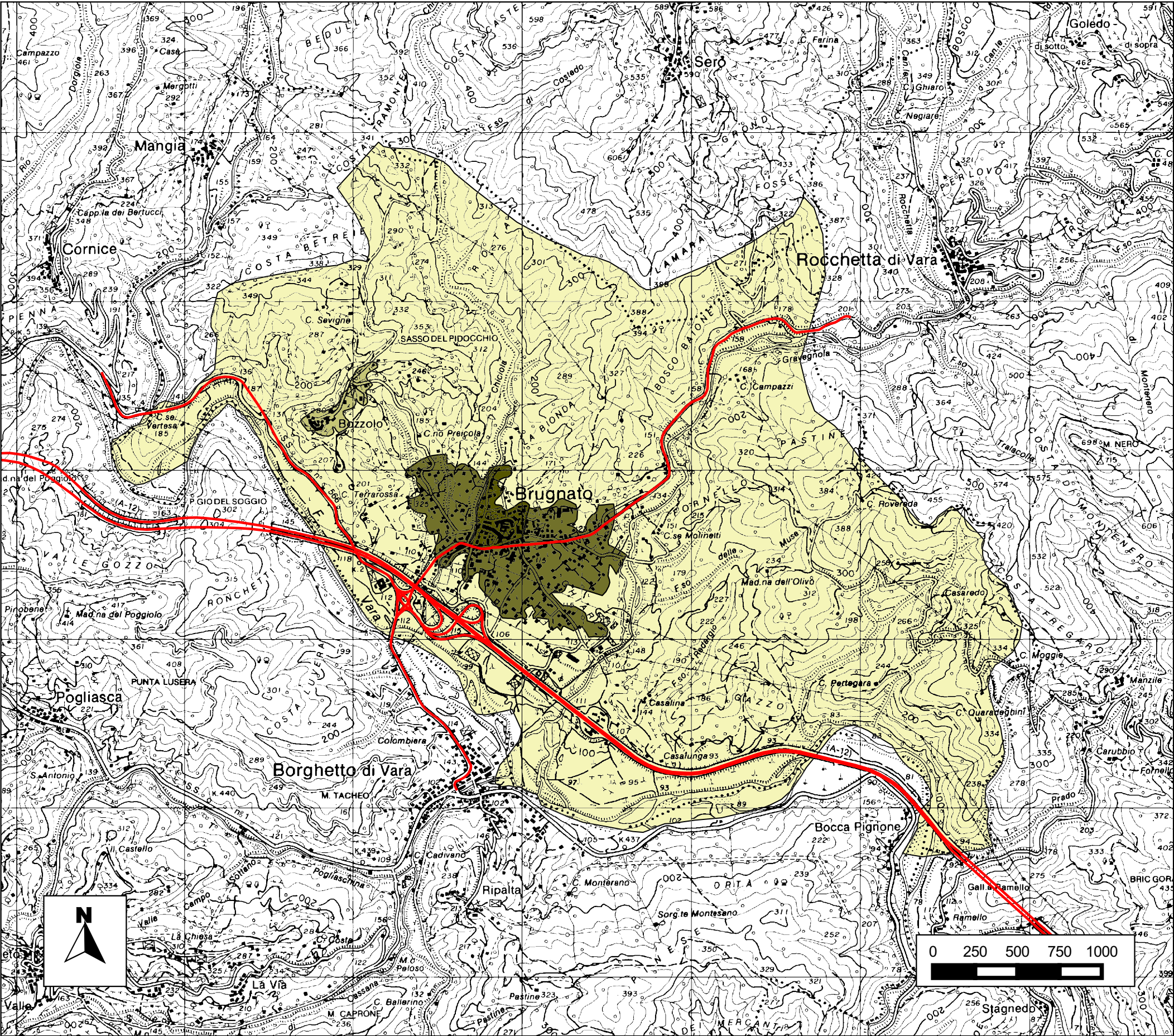
Edifici inagibili



Evento sismico di riferimento è il "B" : Magnitudo 6.42; Lat.44°23'13"; Lon. 9°44'51"

SCENARI IN CASO DI EVENTO SISMICO

Fig. 4 - Edifici inagibili



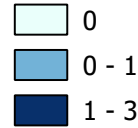


Legenda

Viabilità

— strade principali

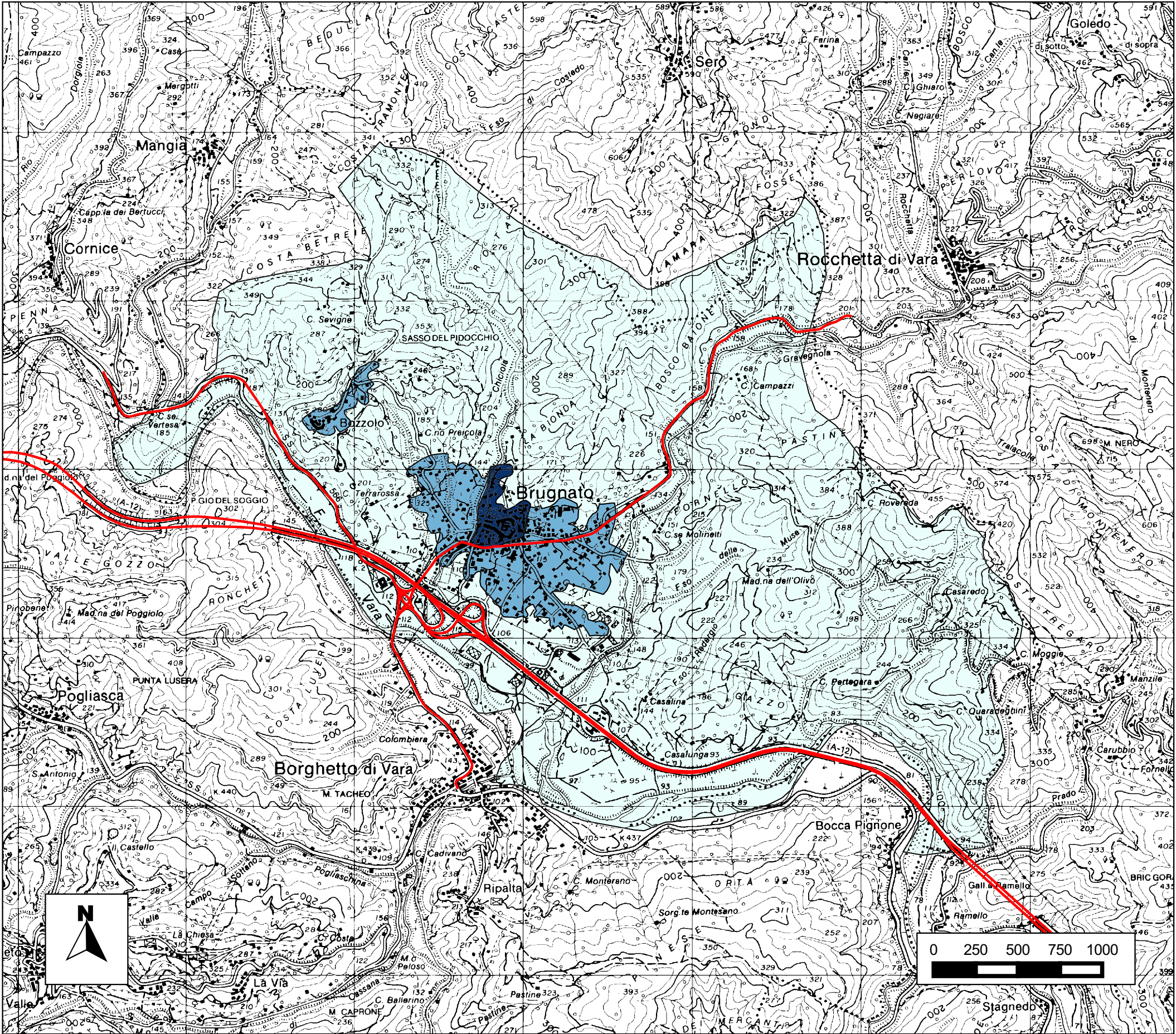
Edifici collassati



Evento sismico di riferimento è il "B" : Magnitudo 6.42; Lat.44°23'13"; Lon. 9°44'51"

SCENARI IN CASO DI EVENTO SISMICO

Fig. 5 - Edifici collassati



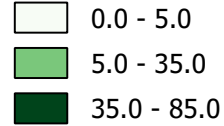


Legenda

Viabilità

— strade principali

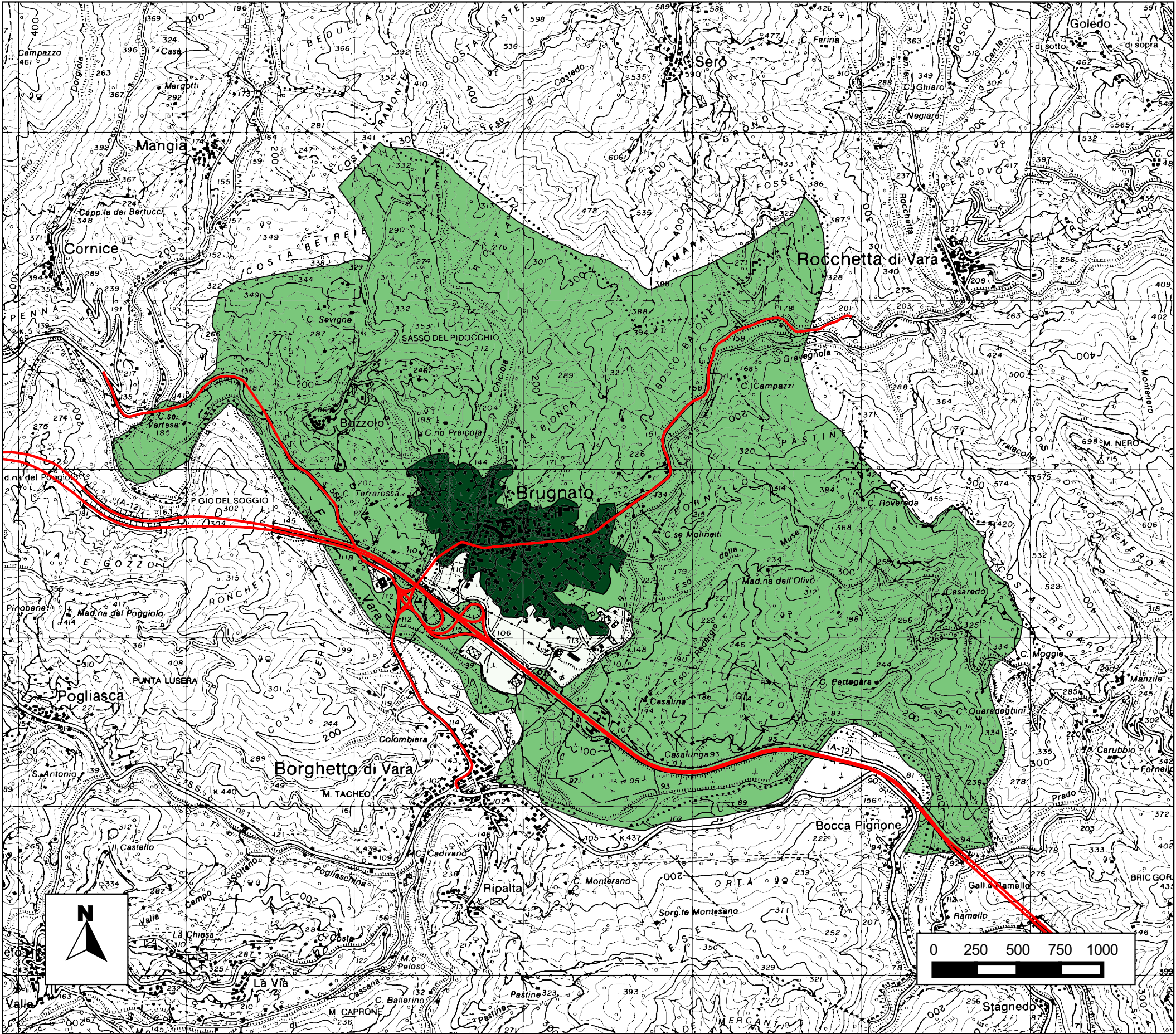
Persone senza tetto



Evento sismico di riferimento è il "B" : Magnitudo 6.42; Lat.44°23'13"; Lon. 9°44'51"

SCENARI IN CASO DI EVENTO SISMICO

Fig. 6 - Persone senza tetto



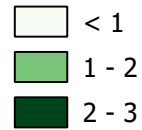


Legenda

Viabilità

— strade principali

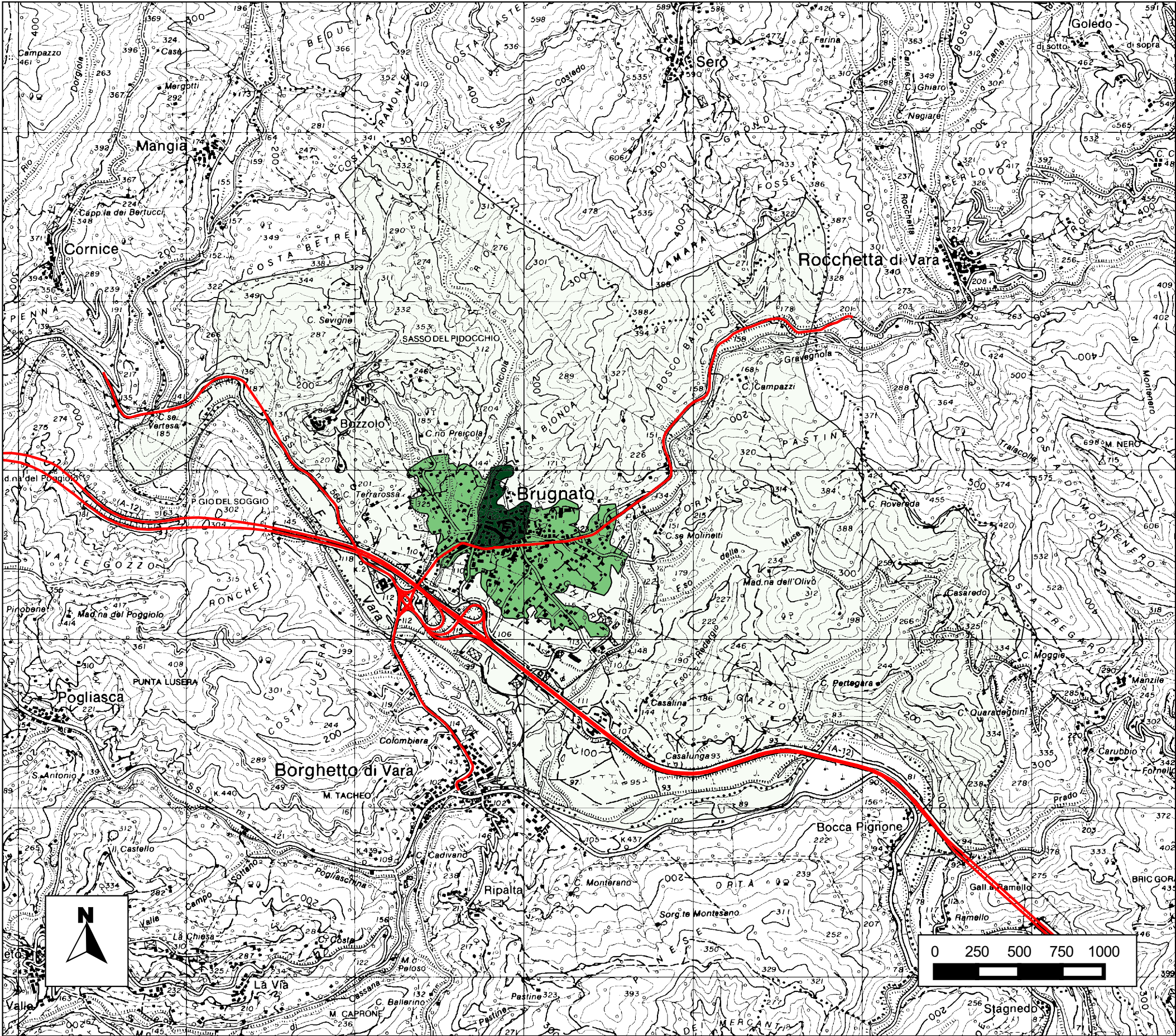
Vittime e feriti gravi

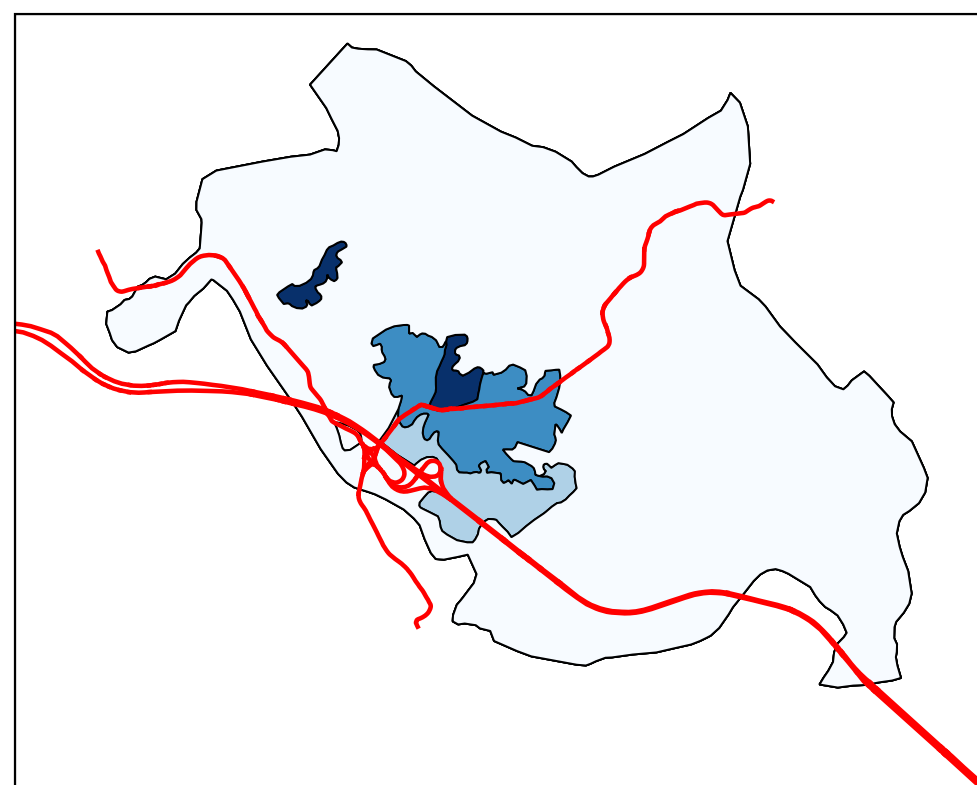
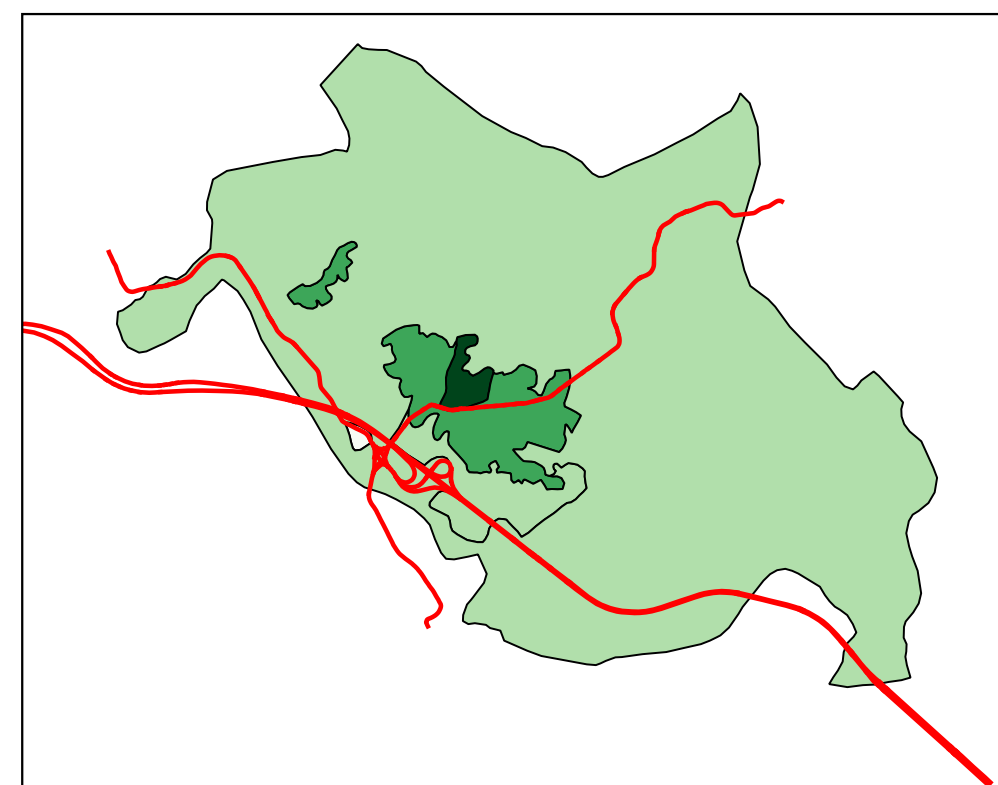
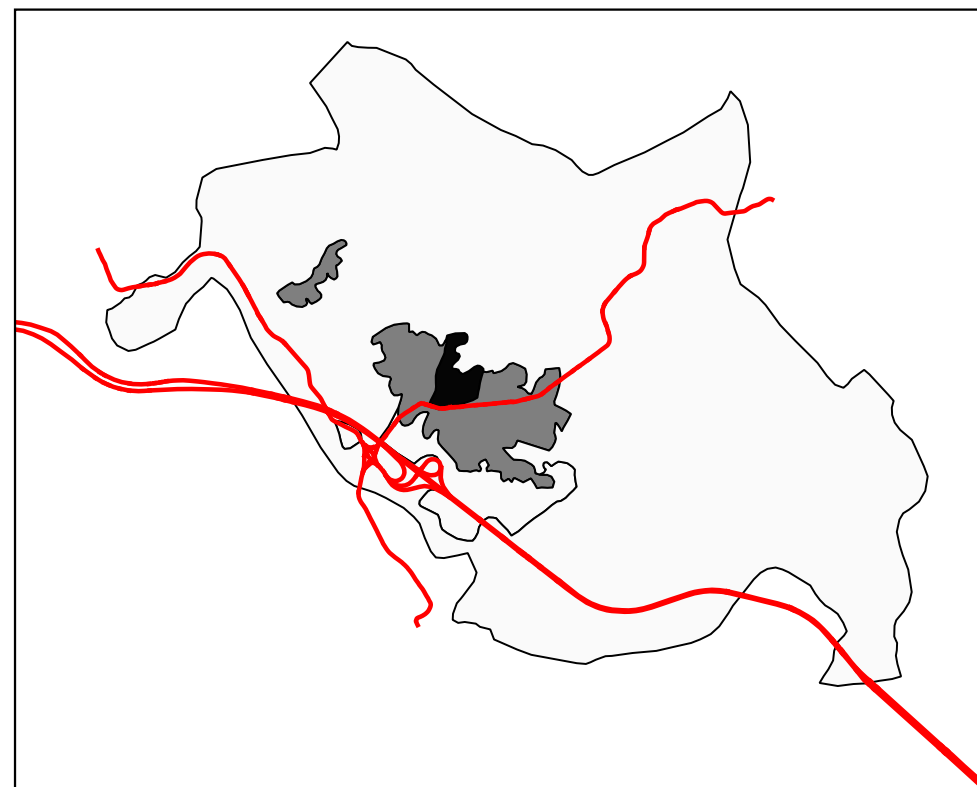
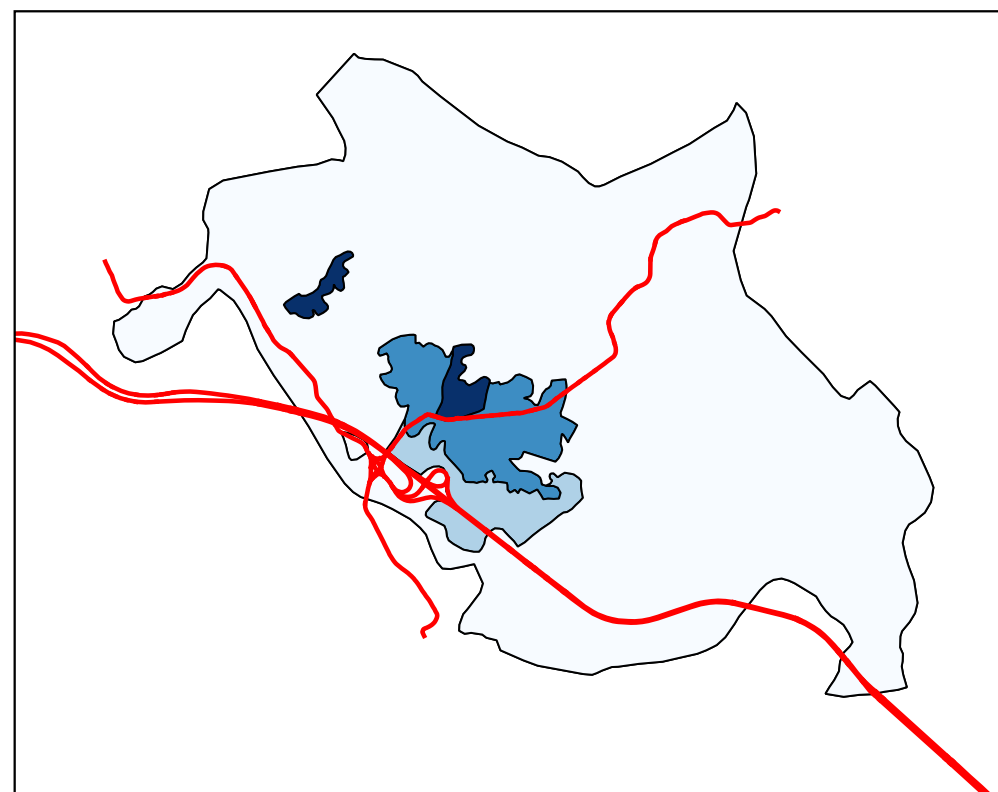


Evento sismico di riferimento è il "B" : Magnitudo 6.42; Lat.44°23'13"; Lon. 9°44'51"

SCENARI IN CASO DI EVENTO SISMICO

Fig. 7 - Vittime e feriti gravi





Legenda

Viabilità

— strade principali

Edifici inagibili

□ < 1 al kmq

□ 1 - 13 al kmq

□ 13 - 80 al kmq

□ 80 - 311 al kmq

Edifici collassati

□ 0 al kmq

□ 0 - 9 al kmq

□ 9 - 30 al kmq

Persone senza tetto

□ 0 al kmq

□ 0 - 3 al kmq

□ 3 - 129 al kmq

□ 129 - 860 al kmq

Vittime e feriti

□ 0 al kmq

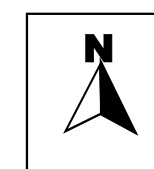
□ 0 - 2.5 al kmq

□ 2.5 - 26 al kmq

Evento sismico di riferimento è il "B": Magnitudo 6.42; Lat.44°23'13"; Lon. 9°44'51"

SCENARI IN CASO DI EVENTO SISMICO

**Fig. 8 - Sintesi scenari per
unità di superficie**



1:50.000



Legenda

Autostrada A12

— in sede propria

— in galleria

■ su ponte, viadotto

Viabilità ordinaria

— strade principali

■ Aree a più elevato rischio potenziale

Bersagli - elementi a rischio

● Piccole derivazioni idriche (pozzi)

Pozzi acquedotto comunale

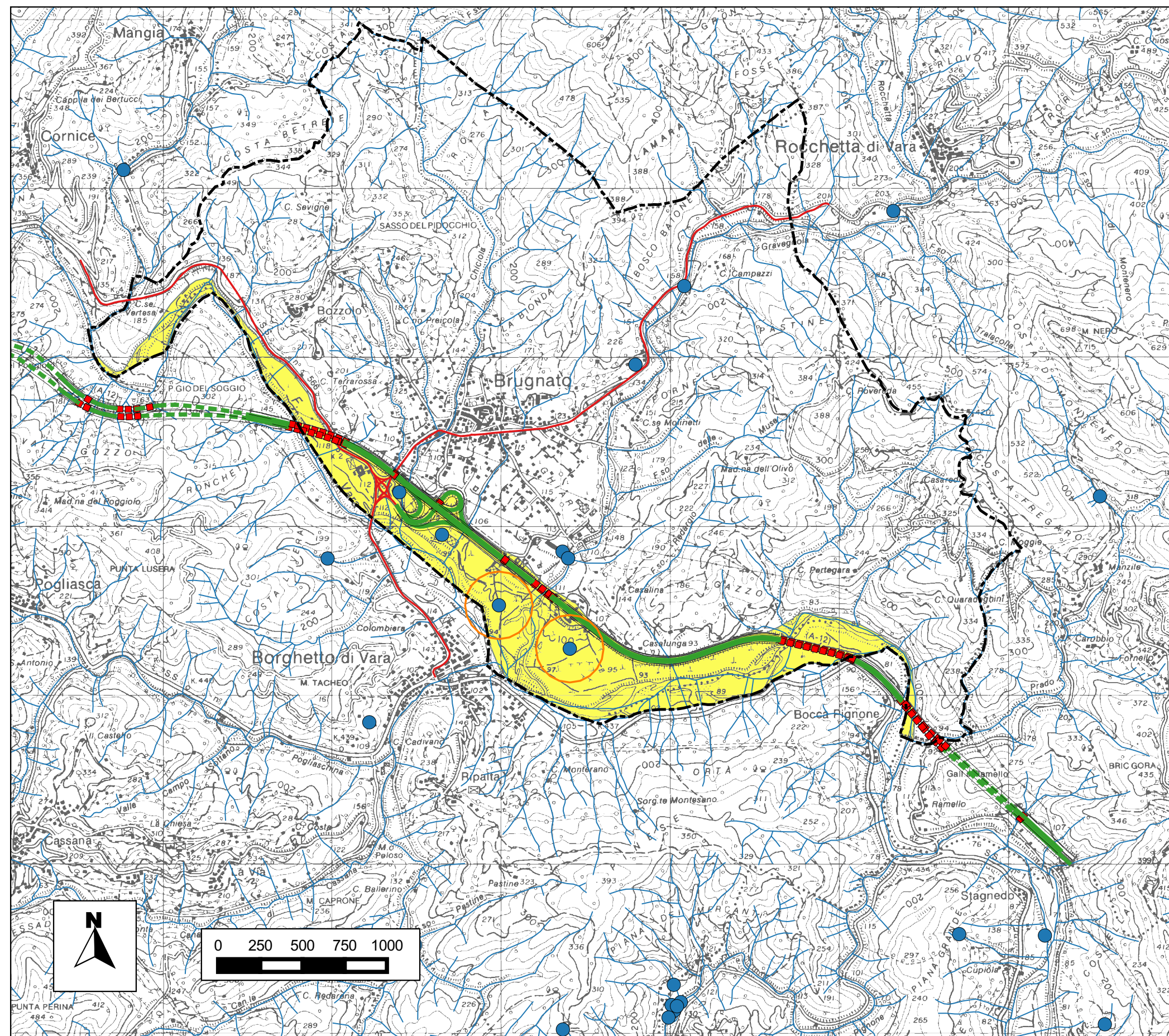
□ Area di Rispetto (200m)

— Reticolo idrografico

□ Confine comunale

RISCHIO ANTROPICO

**Fig. 9 - Carta di sintesi per rischio
sversamento idrocarburi su A12**





Legenda

Viabilità

— strade principali

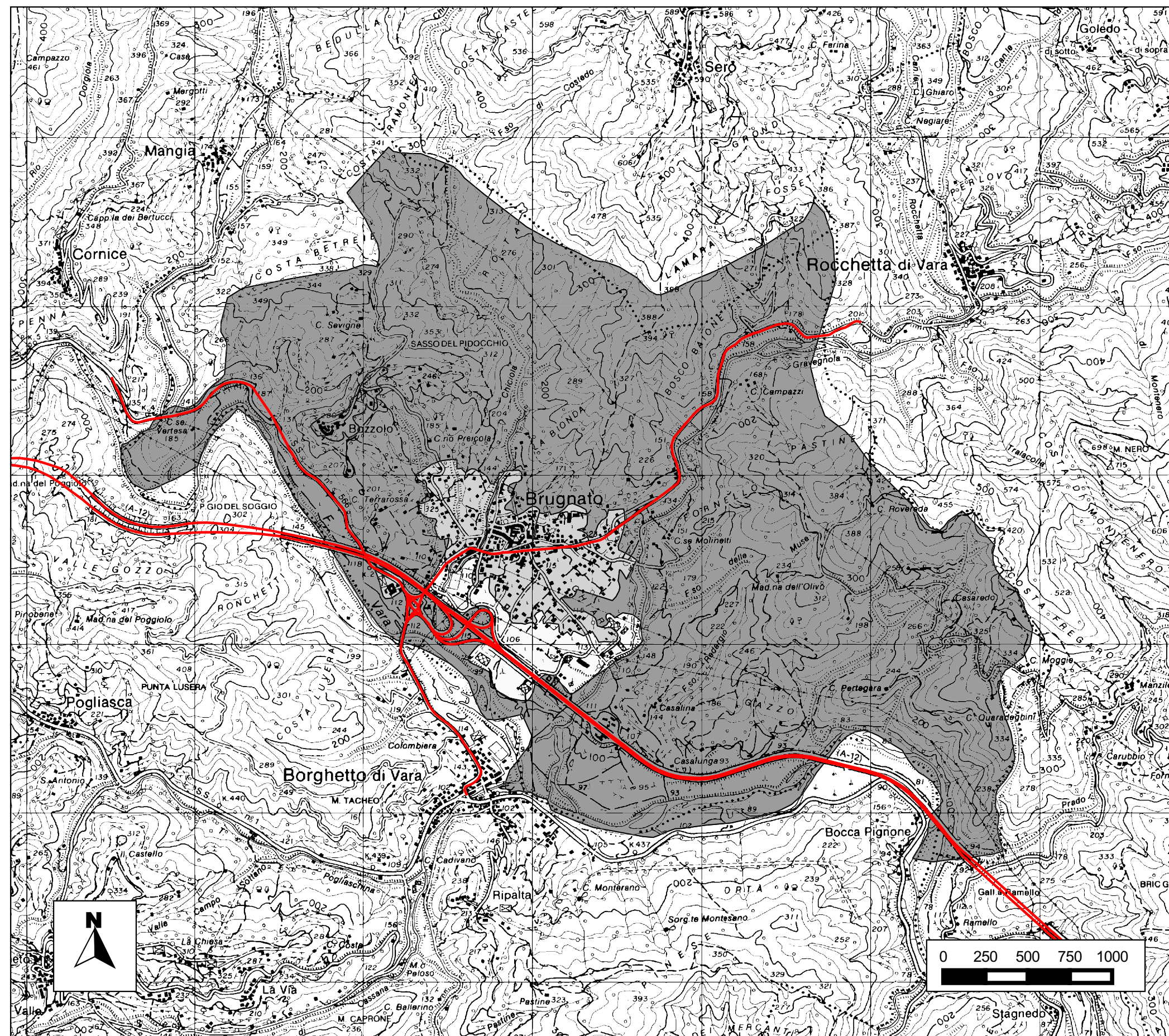
Intensità macrosismica

- 7.9
- 8.0
- 8.1

Evento sismico di riferimento è il "B": Magnitudo 6.42; Lat.44°23'13"; Lon. 9°44'51"

SCENARI IN CASO DI EVENTO SISMICO

**Fig. 1 - Intensità macrosismica
evento di riferimento (EMS-98)**





Legenda

Viabilità

— strade principali

Danno Medio Globale

0.00 - 1.66

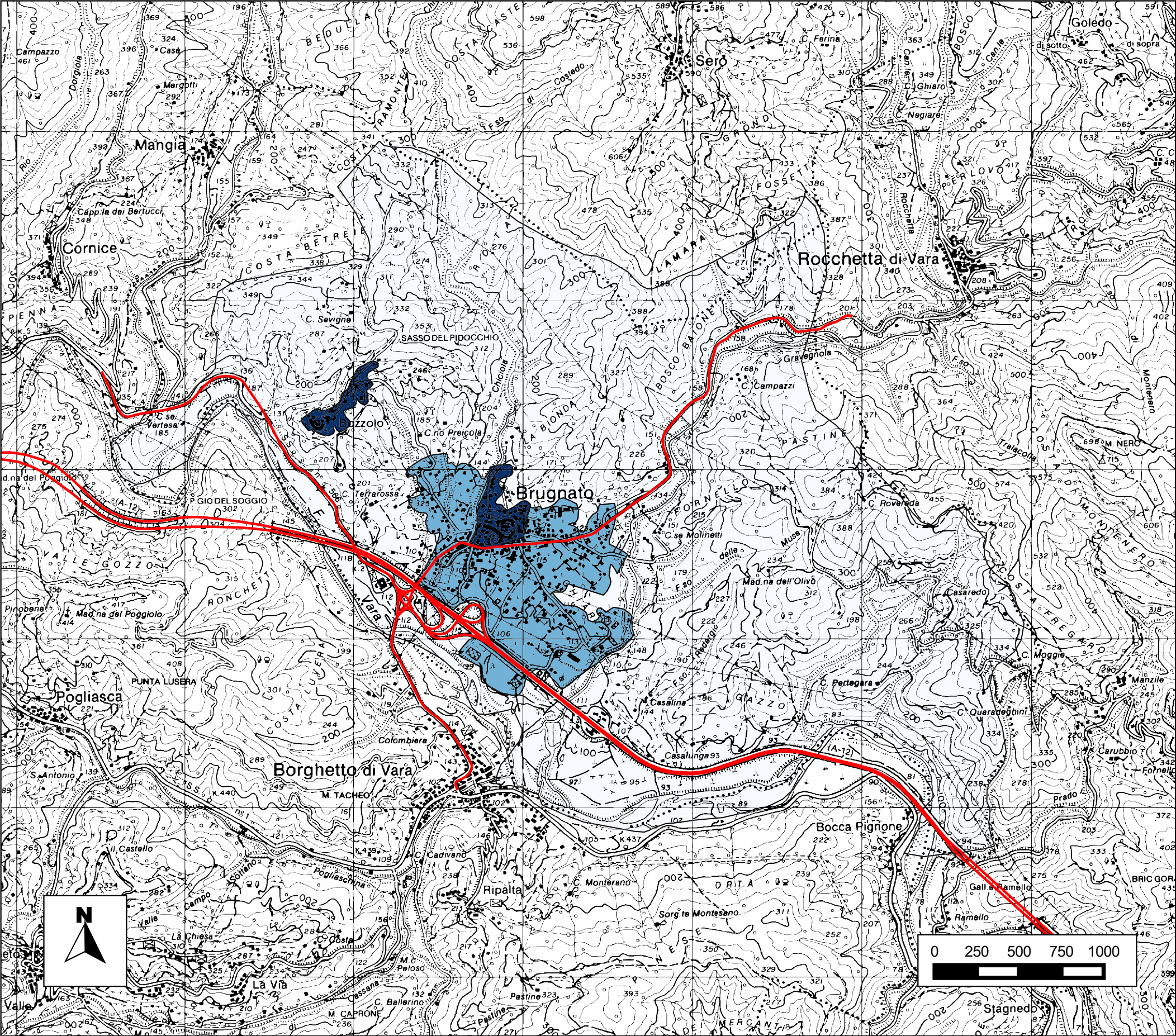
1.66 - 2.00

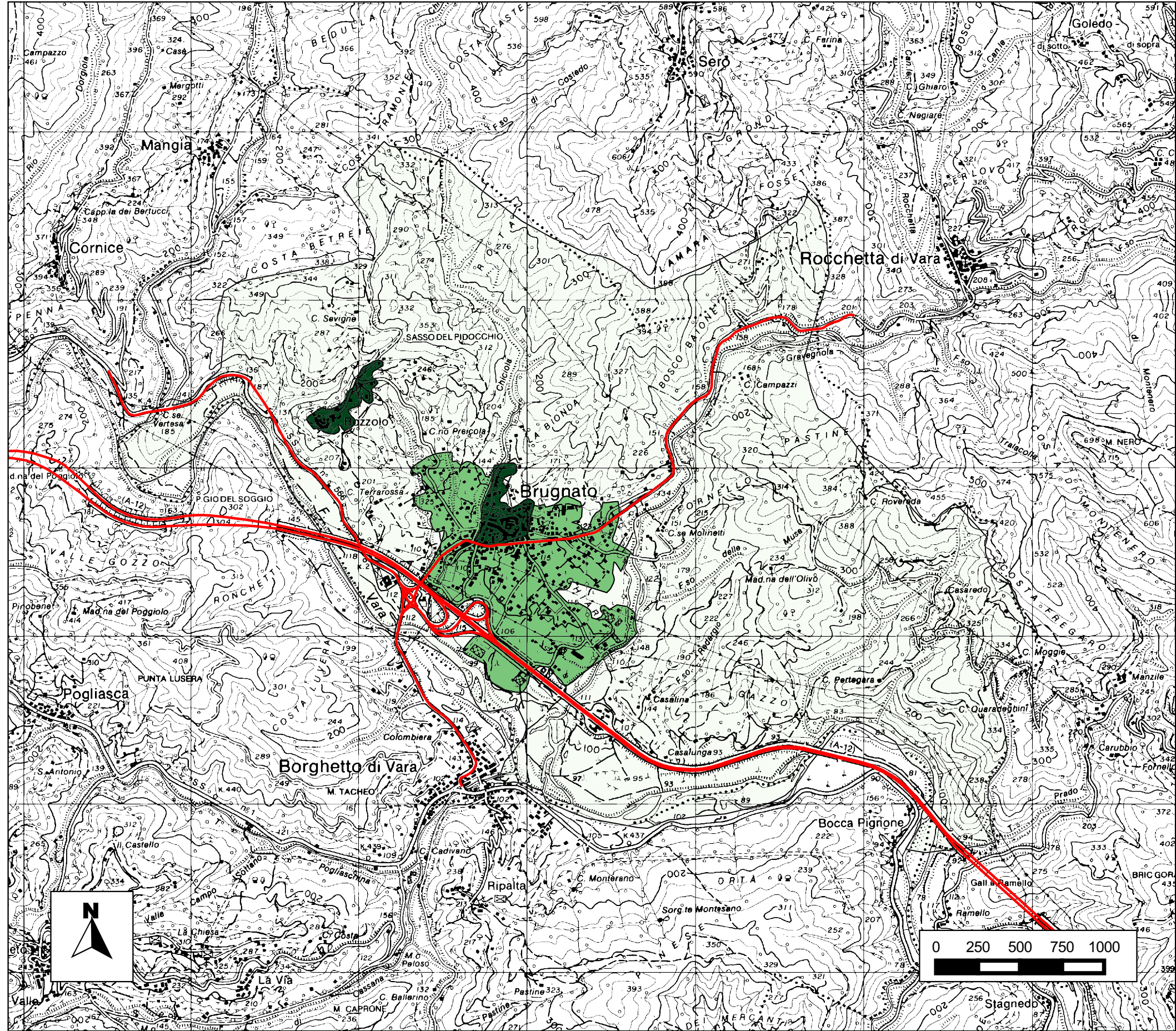
2.00 - 2.41

Evento sismico di riferimento è il "B" : Magnitudo 6.42; Lat.44°23'13"; Lon. 9°44'51"

SCENARI IN CASO DI EVENTO SISMICO

Fig. 2 - Danno medio globale





Legenda

Viabilità

— strade principali

Vulnerabilità edifici

0.00 - 0.68

0.68 - 0.74

0.74 - 0.80

Evento sismico di riferimento è il "B" : Magnitudo 6.42; Lat.44°23'13"; Lon. 9°44'51"

SCENARI IN CASO DI EVENTO SISMICO

Fig. 3 - Vulnerabilità edifici
(tenuto conto della geologia semplificata)