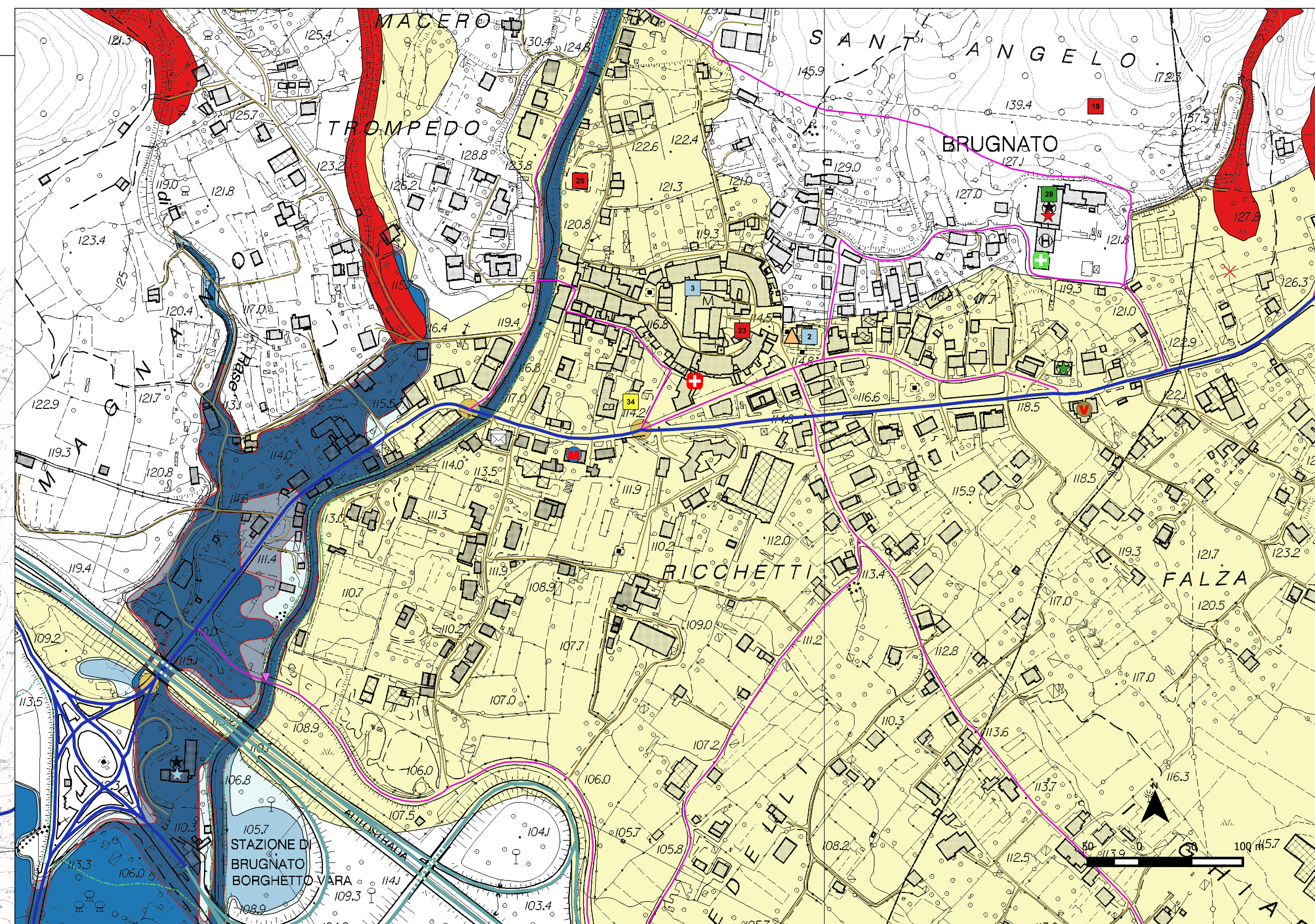
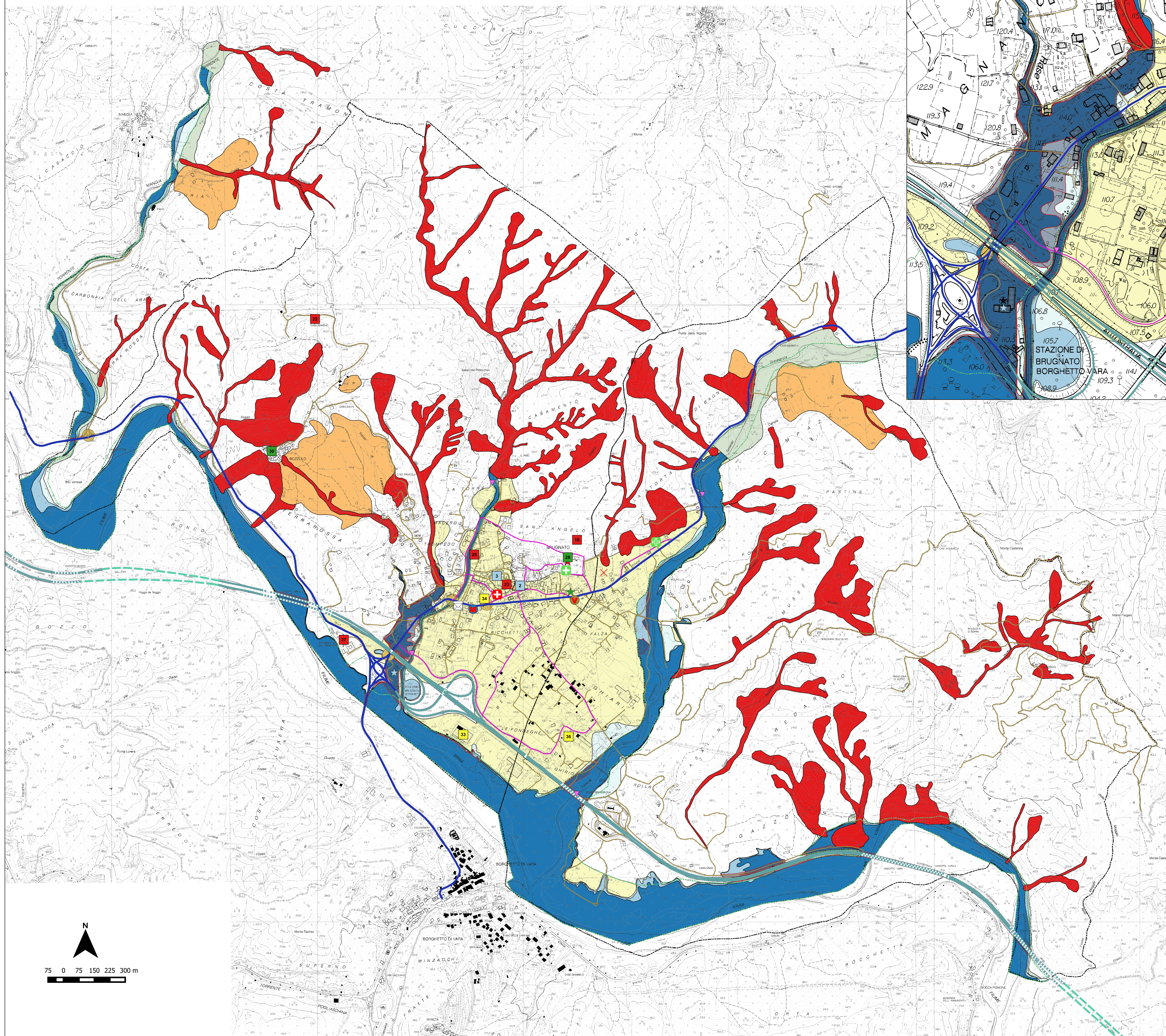


# COMUNE DI BRUGNATO

Piano Comunale di Emergenza e Protezione Civile



## Legenda

sedì e strutture di PC

- Centro Operativo Comunale
- Aree di Ammassamento Soccorritori e Risorse
- Aree di Attesa della Popolazione
- Aree di Ricovero della Popolazione
- Sede Gruppo Volontari
- Atterraggio elicotteri
- Corpo Forestale dello Stato
- Vigili del Fuoco
- Polizia
- Ambulatorio
- Pubblica Assistenza
- Farmacie
- Studio medico
- Ambulatorio veterinario
- Ufficio Postale

## Viabilità

- principale
- secondaria
- secondaria-anello
- Autostrada
- sede propria
- ponte, viadotto
- galleria
- sottopasso
- Nodi della viabilità

## Aree a rischio

- Pericolosità per frana
- Pericolosità molto elevata
- Pericolosità elevata
- Pericolosità per inondazione
- Aree a maggior rischio (R4)
- Aree inondabili per TR < 30 anni
- Aree inondabili per TR < 200 anni
- Aree inondabili per TR < 500 anni
- Aree a rischio residuo (TR 500)
- Aree storicamente inondate
- Fascia di Riassetto Fluviale (FRF)

sensori per monitoraggio idrometrico

zone - confine comunale

CENTRO OPERATIVO COMUNALE (CO)	
1 Sede Municipale - sede C.O.C. (in area inondabile a rischio residuo)	piazza Mattei, 1
2 Prefettura Sede alternativa COC - Museo Civico dei Minerali (Pro Loco) (in area inondabile a rischio residuo)	via dell'Arte
ALTRE STRUTTURE DI PROTEZIONE CIVILE	
1 Sede Gruppo Volontari Gruppo 1 Comune (in area inondabile a rischio residuo)	piazza Mattei, 1
AREE DI AMMASSAMENTO SOCCORRITORI E RISORSE	
11 Centro Loggia (2 sev. igienici, un modulo per carico e scarico) (in area inondabile a rischio residuo)	via della Calzone, 5
12 Area Parcheggio (attrezzato) (ATT Area a rischio residuo)	via Circonvalazione sud
13 Piantumazione Lago a.1.1 (c.a. 500 mq, 2 sev. igienici, modulo e campo ponte per carico e scarico) (in area inondabile a rischio residuo)	via Alina Romana, 25
AREE DI ATTESA DELLA POPOLAZIONE	
14 Piantumazione Lago a.1.1 (c.a. 500 mq, 2 sev. igienici, modulo e campo ponte per carico e scarico) (in area inondabile a rischio residuo)	via Bertucci
15 Piazza della Chiesa di Brugnato	Piazza della Chiesa Inc. Borzoli
AREE DI RICOVERO DELLA POPOLAZIONE	
16 Istituto scolastico (Matera, Fimena da Amici, Scuola media A. Frani (attas 1957 884190) (50 posti letto, no mensa)	via Biondi
17 Istituto scolastico (Matera, Fimena da Amici, Scuola media A. Frani (attas 1957 884190) (50 posti letto, no mensa)	via Biondi
18 Istituto scolastico (Matera, Fimena da Amici, Scuola media A. Frani (attas 1957 884190) (50 posti letto, no mensa)	via Biondi
19 Istituto scolastico (Matera, Fimena da Amici, Scuola media A. Frani (attas 1957 884190) (50 posti letto, no mensa)	via Biondi
20 Istituto scolastico (Matera, Fimena da Amici, Scuola media A. Frani (attas 1957 884190) (50 posti letto, no mensa)	via Biondi
21 Istituto scolastico (Matera, Fimena da Amici, Scuola media A. Frani (attas 1957 884190) (50 posti letto, no mensa)	via Biondi
22 Istituto scolastico (Matera, Fimena da Amici, Scuola media A. Frani (attas 1957 884190) (50 posti letto, no mensa)	via Biondi
23 Istituto scolastico (Matera, Fimena da Amici, Scuola media A. Frani (attas 1957 884190) (50 posti letto, no mensa)	via Biondi
24 Istituto scolastico (Matera, Fimena da Amici, Scuola media A. Frani (attas 1957 884190) (50 posti letto, no mensa)	via Biondi
25 Istituto scolastico (Matera, Fimena da Amici, Scuola media A. Frani (attas 1957 884190) (50 posti letto, no mensa)	via Biondi
26 Istituto scolastico (Matera, Fimena da Amici, Scuola media A. Frani (attas 1957 884190) (50 posti letto, no mensa)	via Biondi
27 Istituto scolastico (Matera, Fimena da Amici, Scuola media A. Frani (attas 1957 884190) (50 posti letto, no mensa)	via Biondi
28 Istituto scolastico (Matera, Fimena da Amici, Scuola media A. Frani (attas 1957 884190) (50 posti letto, no mensa)	via Biondi
29 Istituto scolastico (Matera, Fimena da Amici, Scuola media A. Frani (attas 1957 884190) (50 posti letto, no mensa)	via Biondi
30 Istituto scolastico (Matera, Fimena da Amici, Scuola media A. Frani (attas 1957 884190) (50 posti letto, no mensa)	via Biondi
31 Istituto scolastico (Matera, Fimena da Amici, Scuola media A. Frani (attas 1957 884190) (50 posti letto, no mensa)	via Biondi
32 Istituto scolastico (Matera, Fimena da Amici, Scuola media A. Frani (attas 1957 884190) (50 posti letto, no mensa)	via Biondi
33 Istituto scolastico (Matera, Fimena da Amici, Scuola media A. Frani (attas 1957 884190) (50 posti letto, no mensa)	via Biondi
34 Istituto scolastico (Matera, Fimena da Amici, Scuola media A. Frani (attas 1957 884190) (50 posti letto, no mensa)	via Biondi
35 Istituto scolastico (Matera, Fimena da Amici, Scuola media A. Frani (attas 1957 884190) (50 posti letto, no mensa)	via Biondi
36 Istituto scolastico (Matera, Fimena da Amici, Scuola media A. Frani (attas 1957 884190) (50 posti letto, no mensa)	via Biondi
37 Istituto scolastico (Matera, Fimena da Amici, Scuola media A. Frani (attas 1957 884190) (50 posti letto, no mensa)	via Biondi
38 Istituto scolastico (Matera, Fimena da Amici, Scuola media A. Frani (attas 1957 884190) (50 posti letto, no mensa)	via Biondi
39 Istituto scolastico (Matera, Fimena da Amici, Scuola media A. Frani (attas 1957 884190) (50 posti letto, no mensa)	via Biondi
40 Istituto scolastico (Matera, Fimena da Amici, Scuola media A. Frani (attas 1957 884190) (50 posti letto, no mensa)	via Biondi
41 Istituto scolastico (Matera, Fimena da Amici, Scuola media A. Frani (attas 1957 884190) (50 posti letto, no mensa)	via Biondi
42 Istituto scolastico (Matera, Fimena da Amici, Scuola media A. Frani (attas 1957 884190) (50 posti letto, no mensa)	via Biondi
43 Istituto scolastico (Matera, Fimena da Amici, Scuola media A. Frani (attas 1957 884190) (50 posti letto, no mensa)	via Biondi
44 Istituto scolastico (Matera, Fimena da Amici, Scuola media A. Frani (attas 1957 884190) (50 posti letto, no mensa)	via Biondi
45 Istituto scolastico (Matera, Fimena da Amici, Scuola media A. Frani (attas 1957 884190) (50 posti letto, no mensa)	via Biondi
46 Istituto scolastico (Matera, Fimena da Amici, Scuola media A. Frani (attas 1957 884190) (50 posti letto, no mensa)	via Biondi
47 Istituto scolastico (Matera, Fimena da Amici, Scuola media A. Frani (attas 1957 884190) (50 posti letto, no mensa)	via Biondi
48 Istituto scolastico (Matera, Fimena da Amici, Scuola media A. Frani (attas 1957 884190) (50 posti letto, no mensa)	via Biondi
49 Istituto scolastico (Matera, Fimena da Amici, Scuola media A. Frani (attas 1957 884190) (50 posti letto, no mensa)	via Biondi
50 Istituto scolastico (Matera, Fimena da Amici, Scuola media A. Frani (attas 1957 884190) (50 posti letto, no mensa)	via Biondi
51 Istituto scolastico (Matera, Fimena da Amici, Scuola media A. Frani (attas 1957 884190) (50 posti letto, no mensa)	via Biondi
52 Istituto scolastico (Matera, Fimena da Amici, Scuola media A. Frani (attas 1957 884190) (50 posti letto, no mensa)	via Biondi
53 Istituto scolastico (Matera, Fimena da Amici, Scuola media A. Frani (attas 1957 884190) (50 posti letto, no mensa)	via Biondi
54 Istituto scolastico (Matera, Fimena da Amici, Scuola media A. Frani (attas 1957 884190) (50 posti letto, no mensa)	via Biondi
55 Istituto scolastico (Matera, Fimena da Amici, Scuola media A. Frani (attas 1957 884190) (50 posti letto, no mensa)	via Biondi
56 Istituto scolastico (Matera, Fimena da Amici, Scuola media A. Frani (attas 1957 884190) (50 posti letto, no mensa)	via Biondi
57 Istituto scolastico (Matera, Fimena da Amici, Scuola media A. Frani (attas 1957 884190) (50 posti letto, no mensa)	via Biondi
58 Istituto scolastico (Matera, Fimena da Amici, Scuola media A. Frani (attas 1957 884190) (50 posti letto, no mensa)	via Biondi
59 Istituto scolastico (Matera, Fimena da Amici, Scuola media A. Frani (attas 1957 884190) (50 posti letto, no mensa)	via Biondi
60 Istituto scolastico (Matera, Fimena da Amici, Scuola media A. Frani (attas 1957 884190) (50 posti letto, no mensa)	via Biondi
61 Istituto scolastico (Matera, Fimena da Amici, Scuola media A. Frani (attas 1957 884190) (50 posti letto, no mensa)	via Biondi
62 Istituto scolastico (Matera, Fimena da Amici, Scuola media A. Frani (attas 1957 884190) (50 posti letto, no mensa)	via Biondi
63 Istituto scolastico (Matera, Fimena da Amici, Scuola media A. Frani (attas 1957 884190) (50 posti letto, no mensa)	via Biondi
64 Istituto scolastico (Matera, Fimena da Amici, Scuola media A. Frani (attas 1957 884190) (50 posti letto, no mensa)	via Biondi
65 Istituto scolastico (Matera, Fimena da Amici, Scuola media A. Frani (attas 1957 884190) (50 posti letto, no mensa)	via Biondi
66 Istituto scolastico (Matera, Fimena da Amici, Scuola media A. Frani (attas 1957 884190) (50 posti letto, no mensa)	via Biondi
67 Istituto scolastico (Matera, Fimena da Amici, Scuola media A. Frani (attas 1957 884190) (50 posti letto, no mensa)	via Biondi
68 Istituto scolastico (Matera, Fimena da Amici, Scuola media A. Frani (attas 1957 884190) (50 posti letto, no mensa)	via Biondi
69 Istituto scolastico (Matera, Fimena da Amici, Scuola media A. Frani (attas 1957 884190) (50 posti letto, no mensa)	via Biondi
70 Istituto scolastico (Matera, Fimena da Amici, Scuola media A. Frani (attas 1957 884190) (50 posti letto, no mensa)	via Biondi
71 Istituto scolastico (Matera, Fimena da Amici, Scuola media A. Frani (attas 1957 884190) (50 posti letto, no mensa)	via Biondi
72 Istituto scolastico (Matera, Fimena da Amici, Scuola media A. Frani (attas 1957 884190) (50 posti letto, no mensa)	via Biondi
73 Istituto scolastico (Matera, Fimena da Amici, Scuola media A. Frani (attas 1957 884190) (50 posti letto, no mensa)	via Biondi
74 Istituto scolastico (Matera, Fimena da Amici, Scuola media A. Frani (attas 1957 884190) (50 posti letto, no mensa)	via Biondi
75 Istituto scolastico (Matera, Fimena da Amici, Scuola media A. Frani (attas 1957 884190) (50 posti letto, no mensa)	via Biondi
76 Istituto scolastico (Matera, Fimena da Amici, Scuola media A. Frani (attas 1957 884190) (50 posti letto, no mensa)	via Biondi
77 Istituto scolastico (Matera, Fimena da Amici, Scuola media A. Frani (attas 1957 884190) (50 posti letto, no mensa)	via Biondi
78 Istituto scolastico (Matera, Fimena da Amici, Scuola media A. Frani (attas 1957 884190) (50 posti letto, no mensa)	via Biondi
79 Istituto scolastico (Matera, Fimena da Amici, Scuola media A. Frani (attas 1957 884190) (50 posti letto, no mensa)	via Biondi
80 Istituto scolastico (Matera, Fimena da Amici, Scuola media A. Frani (attas 1957 884190) (50 posti letto, no mensa)	via Biondi
81 Istituto scolastico (Matera, Fimena da Amici, Scuola media A. Frani (attas 1957 884190) (50 posti letto, no mensa)	via Biondi
82 Istituto scolastico (Matera, Fimena da Amici, Scuola media A. Frani (attas 1957 884190) (50 posti letto, no mensa)	via Biondi
83 Istituto scolastico (Matera, Fimena da Amici, Scuola media A. Frani (attas 1957 884190) (50 posti letto, no mensa)	via Biondi
84 Istituto scolastico (Matera, Fimena da Amici, Scuola media A. Frani (attas 1957 884190) (50 posti letto, no mensa)	via Biondi
85 Istituto scolastico (Matera, Fimena da Amici, Scuola media A. Frani (attas 1957 884190) (50 posti letto, no mensa)	via Biondi
86 Istituto scolastico (Matera, Fimena da Amici, Scuola media A. Frani (attas 1957 884190) (50 posti letto, no mensa)	via Biondi
87 Istituto scolastico (Matera, Fimena da Amici, Scuola media A. Frani (attas 1957 884190) (50 posti letto, no mensa)	via Biondi
88 Istituto scolastico (Matera, Fimena da Amici, Scuola media A. Frani (attas 1957 884190) (50 posti letto, no mensa)	via Biondi
89 Istituto scolastico (Matera, Fimena da Amici, Scuola media A. Frani (attas 1957 884190) (50 posti letto, no mensa)	via Biondi
90 Istituto scolastico (Matera, Fimena da Amici, Scuola media A. Frani (attas 1957 884190) (50 posti letto, no mensa)	via Biondi
91 Istituto scolastico (Matera, Fimena da Amici, Scuola media A. Frani (attas 1957 884190) (50 posti letto, no mensa)	via Biondi
92 Istituto scolastico (Matera, Fimena da Amici, Scuola media A. Frani (attas 1957 884190) (50 posti letto, no mensa)	via Biondi
93 Istituto scolastico (Matera, Fimena da Amici, Scuola media A. Frani (attas 1957 884190) (50 posti letto, no mensa)	via Biondi
94 Istituto scolastico (Matera, Fimena da Amici, Scuola media A. Frani (attas 1957 884190) (50 posti letto, no mensa)	via Biondi
95 Istituto scolastico (Matera, Fimena da Amici, Scuola media A. Frani (attas 1957 884190) (50 posti letto, no mensa)	via Biondi
96 Istituto scolastico (Matera, Fimena da Amici, Scuola media A. Frani (attas 1957 884190) (50 posti letto, no mensa)	via Biondi
97 Istituto scolastico (Matera, Fimena da Amici, Scuola media A. Frani (attas 1957 884190) (50 posti letto, no mensa)	via Biondi
98 Istituto scolastico (Matera, Fimena da Amici, Scuola media A. Frani (attas 1957 884190) (50 posti letto, no mensa)	via Biondi
99 Istituto scolastico (Matera, Fimena da Amici, Scuola media A. Frani (attas 1957 884190) (50 posti letto, no mensa)	via Biondi
100 Istituto scolastico (Matera, Fimena da Amici, Scuola media A. Frani (attas 1957 884190) (50 posti letto, no mensa)	via Biondi

geoSARC	COMUNE DI BRUGNATO (SP)	TAV. 1
STUDIO ASSOCIATO DI INGEGNERIE E CONSULENZE GEOLOGICHE Dr. Ing. Alessandro Di Stefano Dr. Ing. Roberto Di Stefano	PIANO COMUNALE DI EMERGENZA E PROTEZIONE CIVILE	SCALA: 1:7.500 - 1:2.500
16139 GENOVA - VIA RIMASSA 39/18 010.555510 P. IVA/C.F. 01485450954	CARTA DI SINTESI DEL PIANO modello di intervento rischio idrogeologico	CLASS. FILE B178 DATA REV 02/15 11/15
Questo elaborato non può essere riprodotto né fornito a terzi senza specifica autorizzazione dello studio geoSARC	OPERATORI GEOLOGICI P. Di Stefano	OPERATORE